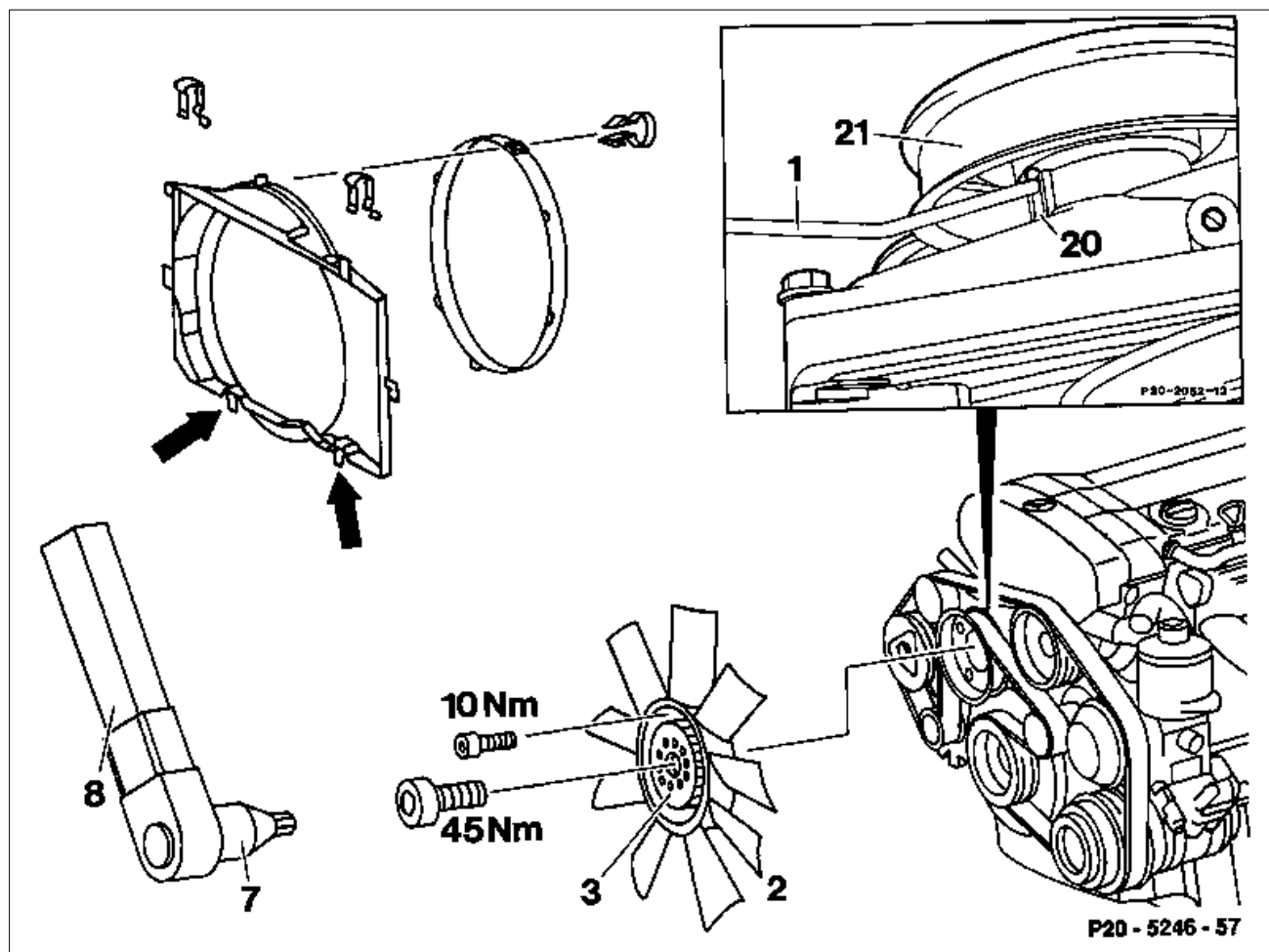


Vorausgegangene Arbeit:
Lüfterhaube ausgebaut (20-3400).

Arbeits-Nr. der Arbeitstexte und Arbeitswerte bzw. Standardtexte und
Richtzeiten
20-6590

A. Typ 124



Visco-Lüfterkupplung (3) mit Sechskanteinsatz (7)
103 589 01 09 00 und Drehmomentschlüssel (8)

001 589 72 21 00 _____ drehen.

Gegenhalter (1) 103 589 00 40 00 von der Rück-
seite der Riemenscheibe (21) in die Haltenut (20)

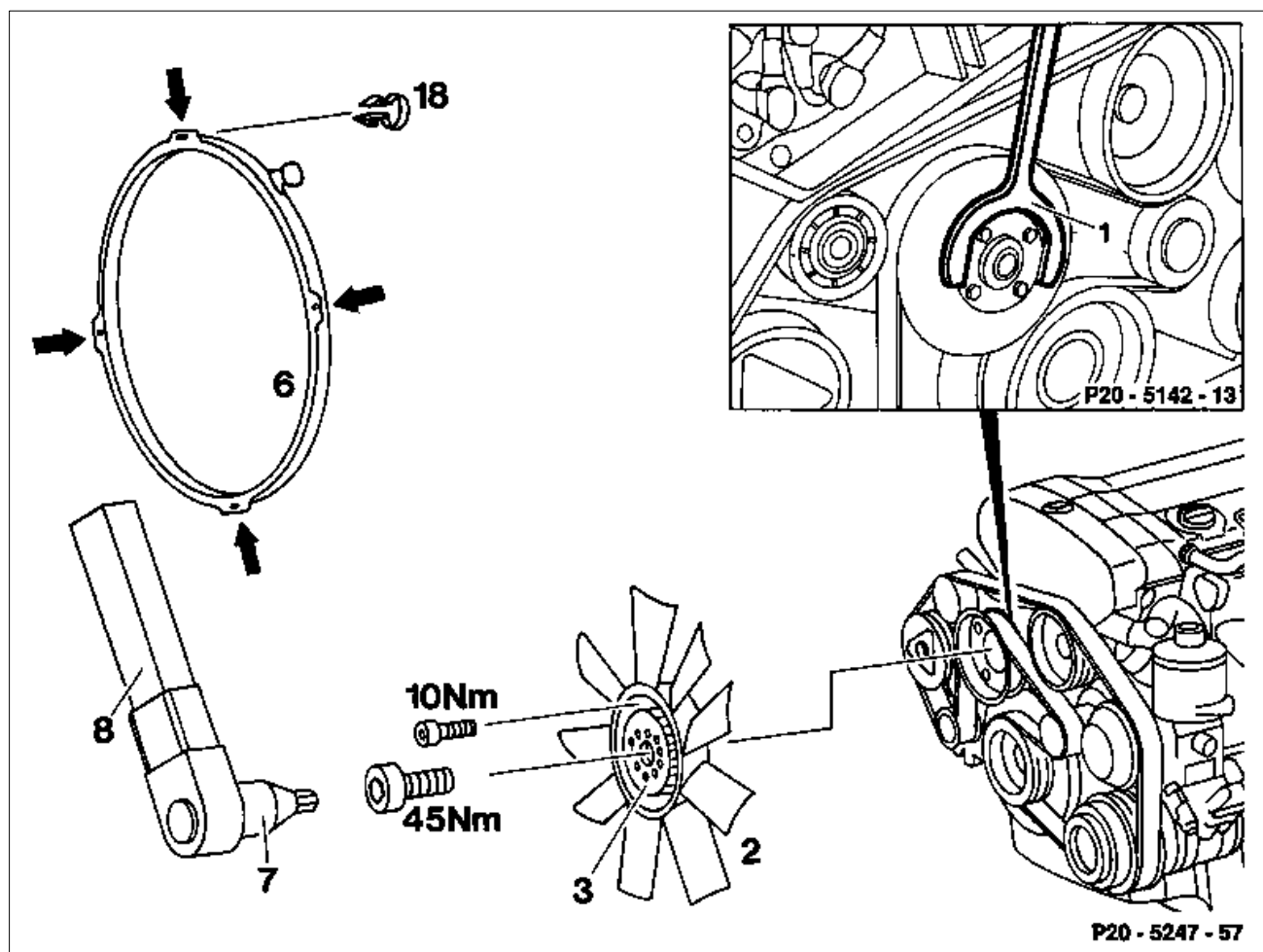
des Lüfter-Lagerbockes und gleichzeitig in die
Haltebohrung der Riemenscheibe _____ einrasten lassen.

Visco-Lüfterkupplung (3) mit Lüfter (2) _____ abschrauben, ausbauen, montieren (45 Nm).
Visco-Lüfterkupplung (3) von Lüfter (2) _____ ab-, anschrauben (10 Nm).



Die eingegossene Teile-Nummer des Lüfters
(2) muß vorne stehen (Kühlerseite).

B. Typ 129



Arretierstift (18)

Lüfterhaubenring (6) nach links

herausziehen, montieren.

drehen, über Lüfter (2) legen, montieren
(20-3400).

Gegenhalter (1) 120 589 02 01 00

Visco-Lüfterkupplung (3) mit Lüfter (2)

mit Sechskanteinsatz (7) 103 589 01 09 00 und

Drehmomentschlüssel (8) 001 589 72 21 00

Visco-Lüfterkupplung (3) von Lüfter (2)

ansetzen, herausnehmen.

abschrauben, ausbauen, montieren (45 Nm).

ab-, anschrauben (10 Nm).

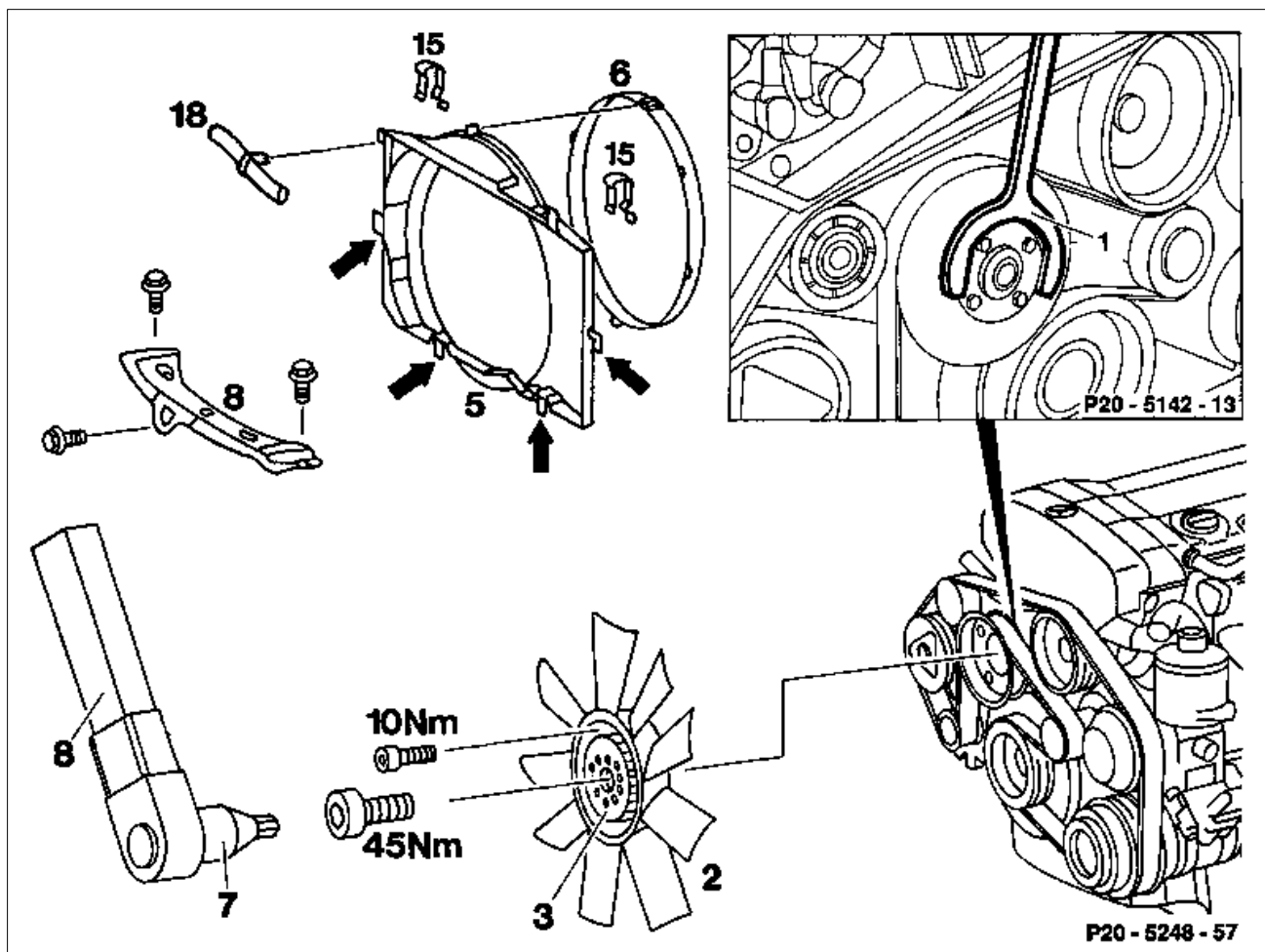


Die eingegossene Teile-Nummer des Lüfters
(2) muß vorne stehen (Kühlerseite).

C. Typ 140

Vorausgegangene Arbeit:
Lüfterhaube ausgebaut (20-3400).

Arbeits-Nr. der Arbeitstexte und Arbeitswerte bzw. Standardtexte und Richtzeiten
20-6590



Gegenhalter (1) 120 589 02 01 00

ansetzen.

Visco-Lüfterkupplung (3) mit Lüfter (2) mit
Sechskanteinsatz (7) 103 589 01 09 00 und
Drehmomentschlüssel (8) 001 589 72 21 00

abschrauben, ausbauen, montieren (45 Nm).

Visco-Lüfterkupplung (3) von Lüfter (2)

ab-, anschrauben (10 Nm).

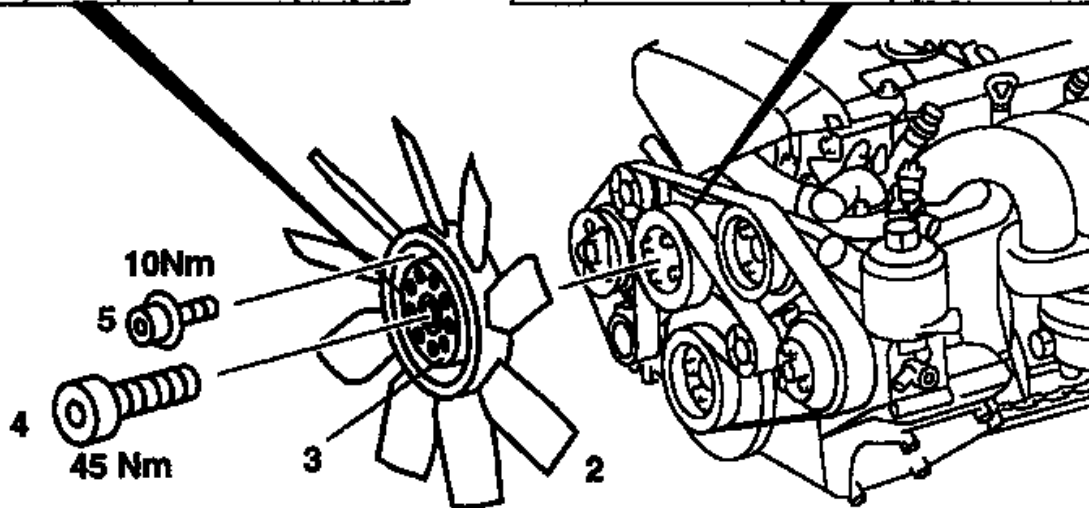
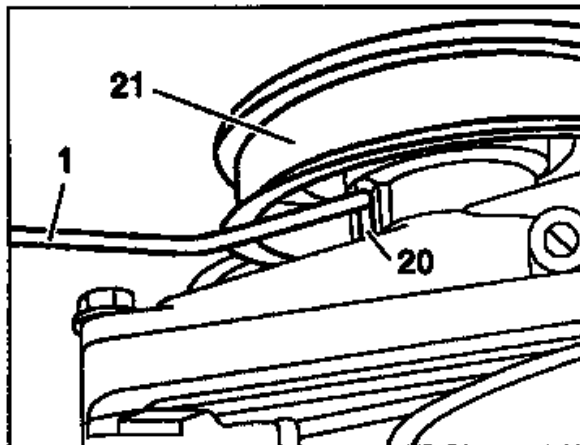
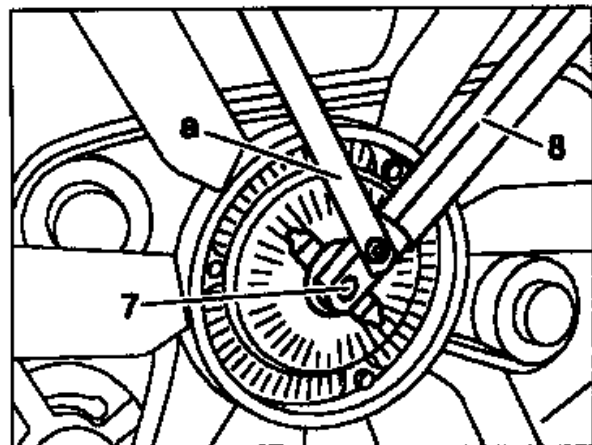


Die eingegossene Teile-Nummer des Lüfters
(2) muß vorne stehen (Kühlerseite).

D. Typ 202

Vorausgegangene Arbeit:
Lüfterhaube ausgebaut (20-3400).

Arbeits-Nr. der Arbeitstexte und Arbeitswerte bzw. Standardtexte und
Richtzeiten:
20-6590



P20-5314-57

- 4 Kombischraube M6 x 15
5 Innensechskantschraube M10 x 45

Schlüssel (7) 120 589 14 07 00 an Schraube
Visco-Lüfterkupplung _____ ansetzen.

Drehmomentschlüssel (8) 001 589 72 21 00 mit
abgenommenem Kopf in Schlüssel (7) _____ ansetzen und Visco-Lüfter drehen.

Gegenhalter (1) 103 589 00 40 00 von der Rück-
seite der Riemenscheibe (21) in die Haltenut (20)
des Lüfter-Lagerbockes und gleichzeitig in die
Haltebohrung der Riemenscheibe _____ einrasten lassen.

Schraube (4) Visco-Lüfterkupplung (3) _____ lösen, anziehen (41 Nm).
Schlüssel (7) mit Griff (a) _____ drehen.

Schraube (4) _____ ab-, anschrauben.

Visco-Lüfterkupplung (3) mit Lüfter (2) und
Schraube (4) _____ aus-, einbauen.

Visco-Lüfterkupplung (3) von Lüfter (2) _____ ab-, anschrauben (10 Nm).

Hinweis

Durch eingegossene Rippe Montage des
Lüfters (2) nur einseitig möglich.

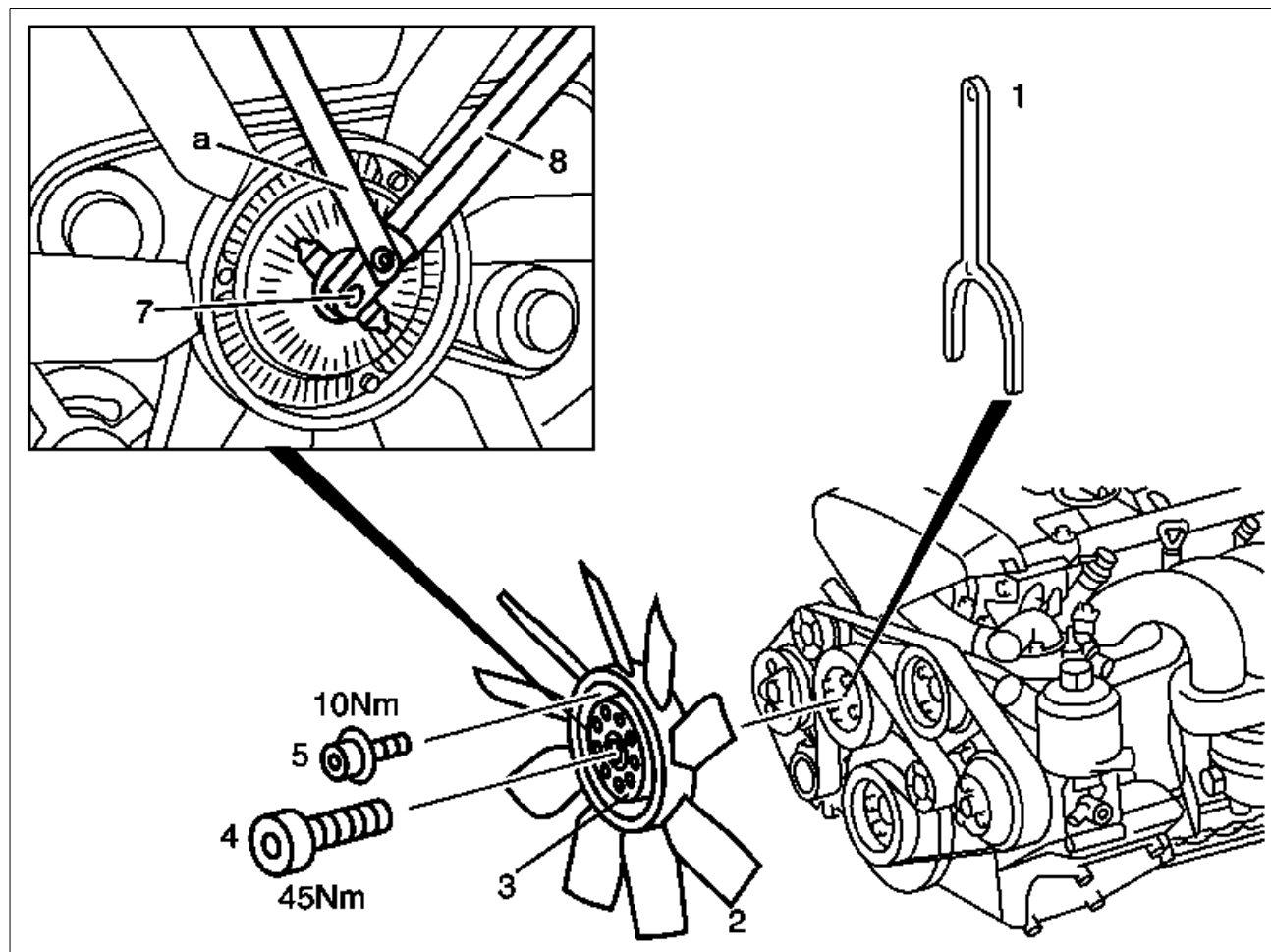
Anziehdrehmomente in Nm

¹⁾ Typ 202 mit Schlüssel 120 589 14 07 00 angezogen

E. Typ 210

Vorausgegangene Arbeit:
Lüfterhaube ausgebaut (20-3400).

Arbeits-Nr. der Arbeitstexte und Arbeitswerte bzw. Standardtexte und Richtzeiten:
20-6590



P20.40-0218-57

Schlüssel (7) 120 589 14 07 00 an Schraube
Visco-Lüfterkupplung _____ ansetzen.

Drehmomentschlüssel (8) 001 589 72 21 00 mit
abgenommenem Kopf in Schlüssel (7) _____ ansetzen.

Gegenhalter (1) 120 589 02 01 00 _____ ansetzen.

Schraube (4) Visco-Lüfterkupplung (3) _____ lösen, anziehen (41 Nm).

Schlüssel (7) mit Griff (a) _____ drehen.

Schraube (4) _____ ab-, anschrauben.

Visco-Lüfterkupplung (3) mit Lüfter (2) und
Schraube (4) _____ aus-, einbauen.

Visco-Lüfterkupplung (3) von Lüfter (2) _____ ab-, anschrauben (10 Nm).

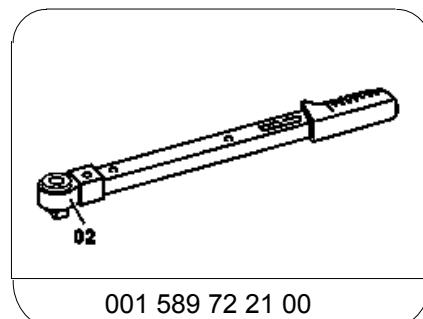
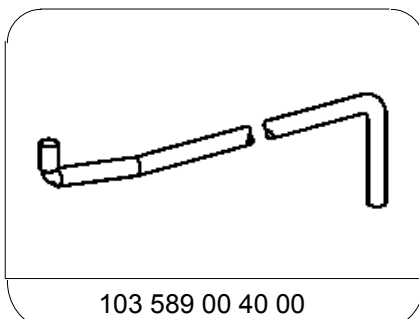
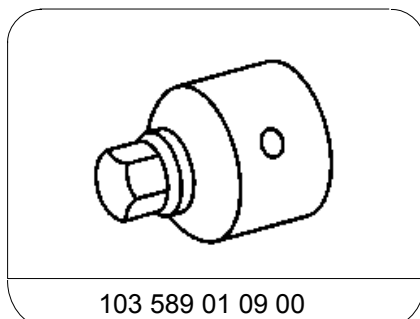
Hinweis
Durch eingegossene Rippe Montage des
Lüfers (2) nur einseitig möglich.

Anziehdrehmomente in Nm

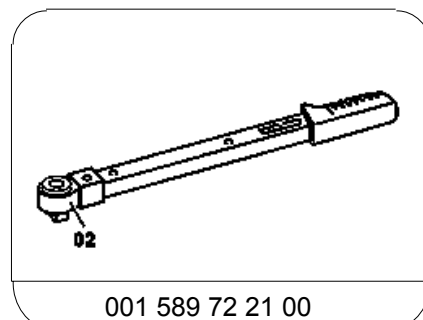
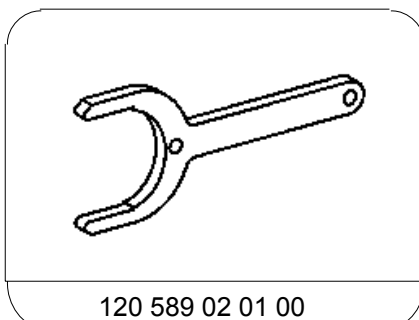
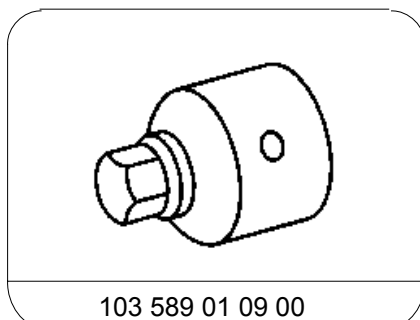
Visco-Lüfterkupplung am Lagerkörper	45 (41) ¹⁾
Lüfter an der Visco-Lüfterkupplung	10

¹⁾ Typ 202 mit Schlüssel 120 589 14 07 00 angezogen

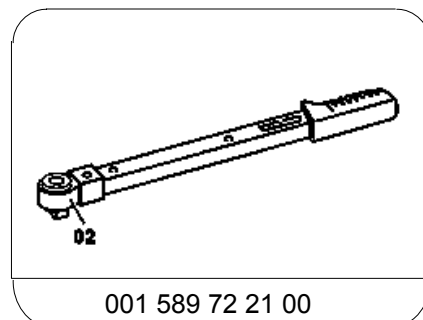
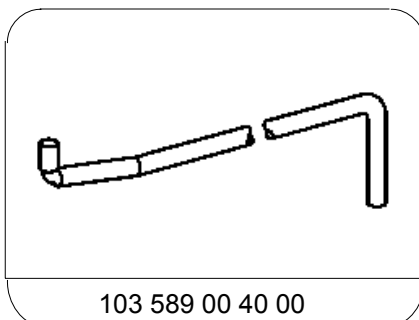
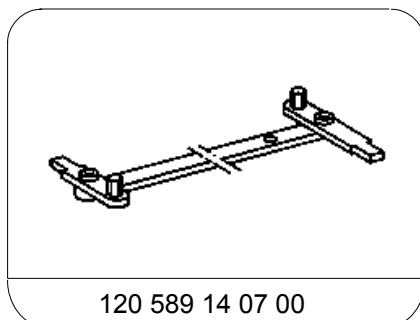
Sonderwerkzeuge Typ 124



Sonderwerkzeuge Typen 129, 140

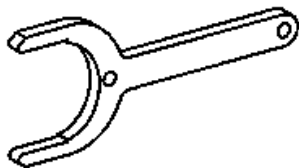


Sonderwerkzeuge Typ 202

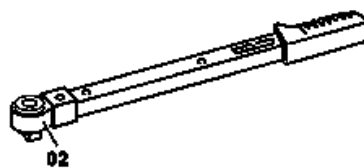




120 589 14 07 00



120 589 02 01 00



001 589 72 21 00